

skala, 1:500

Woj. łódzkie
Pow. łęczycki
Jednostka ewidencyjna m.Piętek 100406_4
Obręb Piątek 100406_4.0023
Działki nr 853/17 i 853/18
ID Pracy: GKN.6642.1.1058.2024

Za brak na mapie przewodów nie zgłoszonych do inwentaryzacji lub nieudostępnionych przez gestorów sieci wykonawca nie ponosi odpowiedzialności.

Kierownik prac:
Geodeta

mgr inż. Mateusz Ułczak
uprawnienia nr 22991

leniami dotyczącymi
grunty w granicach

Q

GEODETA UPRAWNIONY

Identyfikator zgłoszenia prac geodezyjnych	GKN.6642.1.1058.2024
--	----------------------

Wykonawca prac geodezyjnych	POMIARY NIERUCHOMOŚCI MATEUSZ OLCZAK
-----------------------------	---

dokumentu zawierającego wyniki pozytywnej weryfikacji	Nr GKN.6642.1.1058.2024_1 z dn. 24.10.2024r.

Imię i nazwisko oraz nr uprawnień
zawodowych kierownika prac

numer linii kablowej	rodzaj adresu	I/LINK/SI
numer fax zasigowy	numer linii kablowej	
numer adresu w dziedzii linii kablowej		

[illegible][illegible]

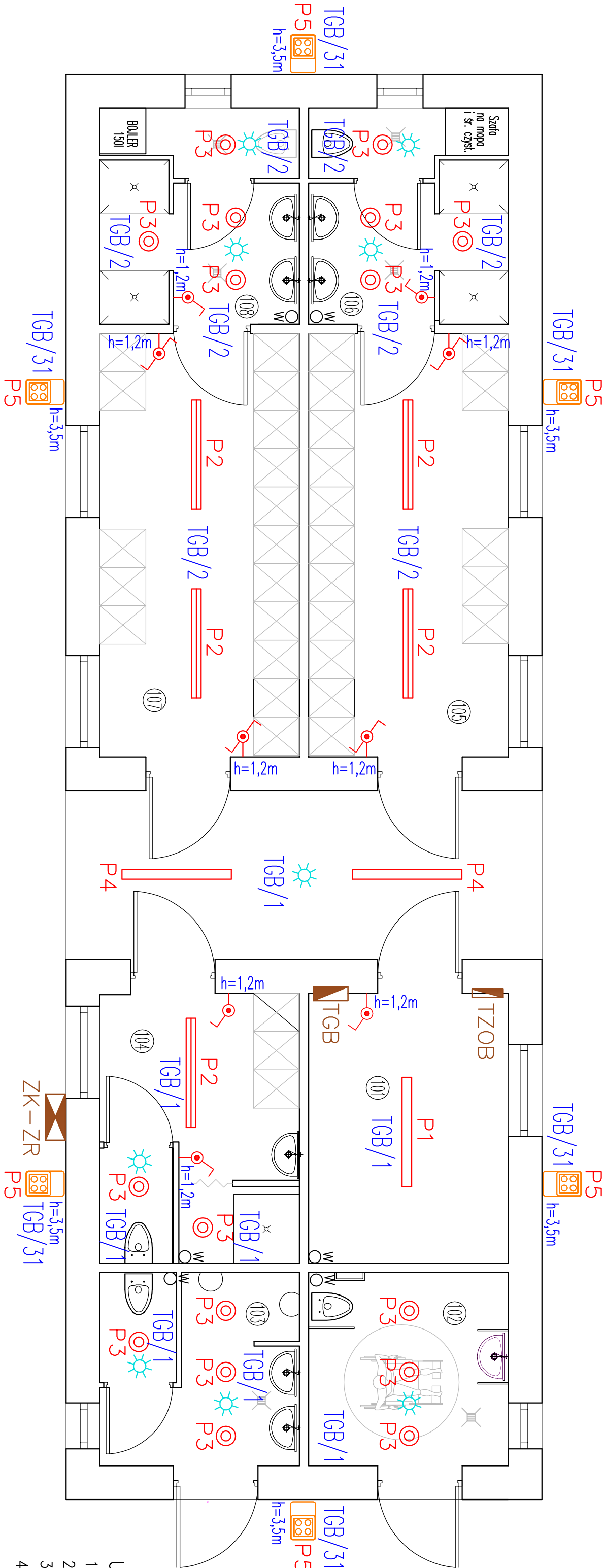
RZUT PRZYZIEMIENIA

skala 1:50

ZESTAWIENIE POMIESZCZEŃ PRZYZIEMIĘ			
Nr	Opis	Posadzka	Powierzchnia
101	POM. MAGAZYNOWE	GRES	9,15
102	WC. NIEPEŁNOSPRAWNYCH	GRES	6,55
103	WC.	GRES	6,42
104	POM. SEDZIEGO	GRES	8,93
105	SZATNIA 1	GRES	14,35
106	ŁAZIENKA/WC	GRES	7,14
107	SZATNIA 2	GRES	14,35
108	ŁAZIENKA/WC	GRES	7,14
SUMA ŁĄCZNA (m2)			74,03

- Uwaga instalacyjne:
- Instalacje elektryczne prowadzić pod tynkiem
 - Wysokość montażu łączników h=1,2m od posadzki.
 - Typ osprzętu podtynkowy, biały.
 - Miejsce montażu czujników ruchu zweryfikować na roboczo w czasie wykonywania robót.

PROJEKT TECHNICZNY			
Nazwa obiektu i adres inwestycji:		PRZEBUDOWA STADIONU MIEJSKIEGO W PIĄTKU WRAZ Z NIEZBĘDĄĄ INFRASTRUKTURĄ TECHNICZNĄ	
Adres obiektu:		99-120 PIĄTEK UL. SZKOŁNA DZ. NR EW. 853/17, 853/18	
Branża:		ELEKTRYCZNA	
Inwestor:		GMINA PIĄTEK 99-120 PIĄTEK UL. RYNEK 16	
Przeznaczenie:		PLAN INSTALACJI OŚWIETLENIA	
Projektant branży elektrycznej:		E-3	
Projektant branży elektrycznej:		Podpis:	
Projektant branży elektrycznej:		Podpis:	
Nr rys / format		1:50	
Data:		12.2024r.	



Legenda:

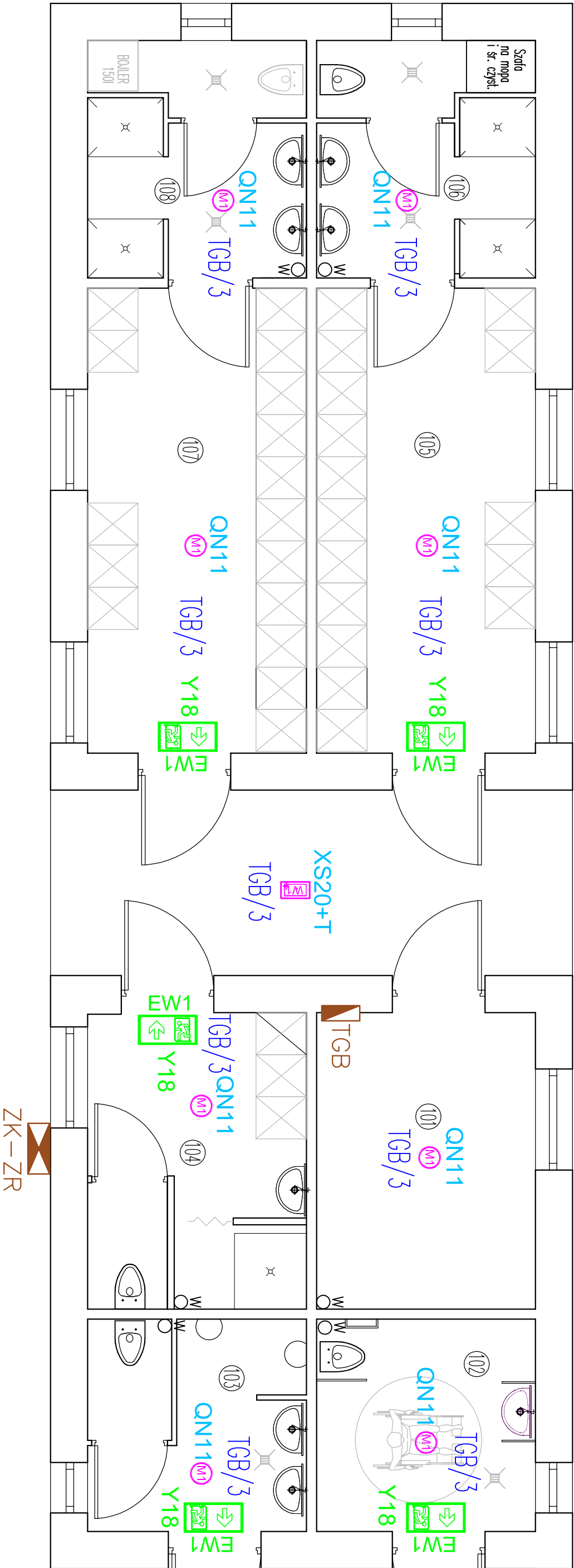
- proj. wyłączniki hermetyczne IP44, p/t
- proj. wyłącznik świecznikowy IP44, p/t
- proj. wyłącznik schodowy IP44, p/t
- proj. czujnik ruchu i obecności zasilające oprawy oświetleniowe, n/t, IP65
- proj. złącze zasilajco–rozdzielcze na fundamencie, IP54
- proj. rozdzielnica główna, p/t, IP44
- rozdzielnica/nr obwodu

Legenda opraw oświetlenia podstawowego:						
Indeks	Producent	Nazwa artykułu	Numer artykułu	Wyposażenie	Strumień świetlny	Uwagi
1		Rowem oprawa hermetyczna ML 25W 4000K		1x LED	3600 lm	n/t IP65 25W 144,0lm/W 1 szt.
2		Rowem oprawa ML line 29W 840 OPAL PLX 1,2m		1x LED	4496 lm	n/t IP40 29W 155,0lm/W 5 szt.
3		Rowem Plafon MLI NT 22W 4000K IP65		1x LED	1850 lm	n/t IP65 20,9W 88,4lm/W 17 szt.
4		Rowem oprawa hermetyczna ML 39W 4000K		1x LED	5900 lm	n/t IP65 39W 151,3lm/W 2 szt.
5		Nasświetlacz ALUX–48–03D16–4,0–80–D–I 4000K IP66		1x LED	6959 lm	IP66 48W 144,9lm/W 6 szt.

RZUT PRZYZIEMIA

skala 1:50

ZESTAWIENIE POMIESZCZEŃ PRZYZIEMIE			
Nr	Opis	Posadzka	Powierzchnia
101	POM. MAGAZYNOWE	GRES	9,15
102	WC. NIEPEŁNOSPRAWNYCH	GRES	6,55
103	WC	GRES	6,42
104	POM. SEDZIEGO	GRES	8,93
105	SZATNIA 1	GRES	14,35
106	ŁAZIENKA/WC	GRES	7,14
107	SZATNIA 2	GRES	14,35
108	ŁAZIENKA/WC	GRES	7,14
SUMA ŁĄCZNA (m2)			74,03



Uwaga instalacyjne:

- Instalacje elektryczne prowadzić pod tynkiem

LEGENDA OPRAW EWAKUACYJNYCH:

Lp.	Ozn.	Symbol	Nazwa	Elektronika / moduł	Strumień	Czas podtrzym.	System	Tryb pracy	Stopień IP	Montaż	Uwagi
1	QN11	Ⓜ	AXN	PREMIUM	190lm	1H	AT	SE	IP65	nastropowy	soczewka symetryczna szeroka
2	XS20	Ⓜ	EXIT S	PREMIUM	335lm	1H	AT	SE	IP65	nastropowy	
3	Y18	➡	EXIT S	PREMIUM		1H	AT	SA	IP65	naścienny	odległość rozpoznawania 20m

UWAGI:

- Należy zweryfikować typy opraw w pomieszczeniach, w stosunku do zastosowanego sufitu. Jeżeli to konieczne zmienić oprawy w stosunku 1:1 na odpowiedni typ.
- Obliczenia natężenia wykonano zgodnie z aktualną normą PN-EN 1838.
- Oprawy z oznaczeniem "+T" wyposażone w układ grzejny z termostatem HTR-25.
- Rozmieszczenie opraw oświetlenia kierunkowego w niniejszym projekcie podano jako orientacyjne. Dokładną lokalizację wraz z odpowiednimi piktogramami należy ustalić na podstawie operatu p.poz. dla całego obiektu (nie jest ujęty w niniejszym opracowaniu).
- Należy zweryfikować możliwość montażu opraw kierunkowych w pomieszczeniach wysokich. W przypadku braku takiej możliwości należy zastosować naklejki fluorescencyjne (poza zakresem AWEX).
- W legendzie zastosowano następujące oznaczenia: (➡) - oprawa jednostronna).
- Opracowana koncepcja oświetlenia awaryjnego wymaga koordynacji międzybranżowej i uszczegółowienia na etapie projektu wykonawczego.
- Do odbiorców końcowych budynku i do wglądu dla odbierającego obiekt strażaka należy przedstawić obliczenia oświetlenia awaryjnego wykonane zgodnie z obowiązującymi przepisami. W przypadku zmiany typów opraw, należy wykonać i przedstawić kompletne nowe obliczenia.
- Oprawy oświetlenia awaryjnego muszą posiadać aktualne Świadcstwa Dopuszczenia wydane przez Instytut CNBOP.

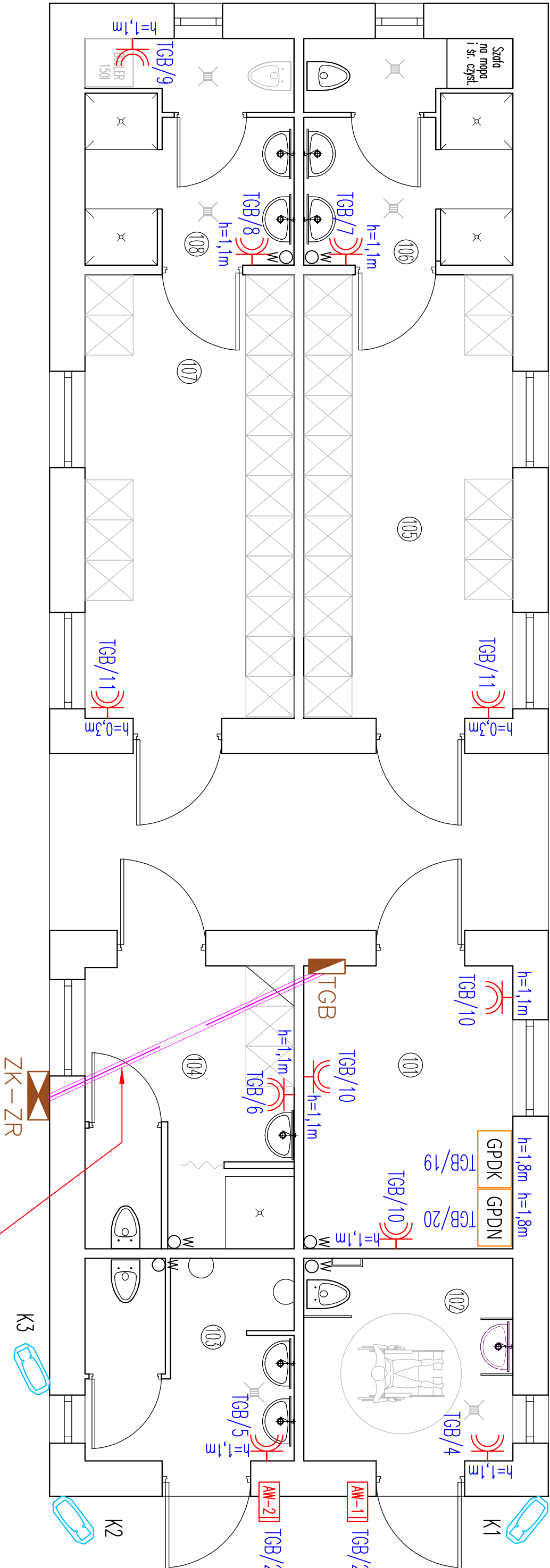
PROJEKT TECHNICZNY

Nazwa obiektu lub zamierzenia Inwestycyjnego:				PRZEBUDOWA STADIONU MIEJSKIEGO W PIĄTKU WRAZ Z NIEZBĘDĄ INFRASTRUKTURĄ TECHNICZNĄ			
Adres obiektu:				99-120 PIĄTEK UL. SZKOLNA DZ. NR EW. 853/17, 853/18			
Branża:				ELEKTRYCZNA			
Inwestor:				GMINA PIĄTEK 99-120 PIĄTEK UL. RYNEK 16			
Przedmiot rys.:				Nr rys / Format:		Skala:	
PLAN INSTALACJI OŚWIETLENIA AWARYJNO-EWAKUACYJNEGO				E-4		1:50	
						Data:	
Projektant branży elektrycznej:				Podpis:		12.2024r.	
Projektant branży elektrycznej:				Podpis:			

RZUT PRZYZIEMIENIA

skala 1:50

ZESTAWIENIE POMIESZCZEŃ PRZYZIEMIĘ			
Nr	Opis	Posadzka	Powierzchnia
101	POM. MAGAZYNOWE	GRES	9,15
102	WC. NIEPEŁNOSPRAWNYCH	GRES	6,55
103	WC	GRES	6,42
104	POM. SEDZIEGO	GRES	8,93
105	SZATNIA 1	GRES	14,35
106	ŁAZIENKA/WC	GRES	7,14
107	SZATNIA 2	GRES	14,35
108	ŁAZIENKA/WC	GRES	7,14
SUMA ŁĄCZNA (m2)			74,03



Legenda:

- TG

– proj. tablica główna budynku
- ZK – ZR

– proj. złączce zasilająco – rozdzielcze
- GPD

– gniazdo pojedyncze 230V/16A na h=0,3m, p/t, IP44
- GPDN

– gniazdo pojedyncze 230V/16A na h=1,1m, p/t, IP44
- TGB/6

– adres obwodu: rozdzielnica/numer obwodu
- AW

– proj. automat wrzutowy MAD1 12V/20VA/50Hz
- K1 – K3

– kamery Hikvision DS-2CD2646G2HI-IZS (2.8–12mm) (eF)
- GPD

– główny punkt dystrybucyjny CCTV (zasilacz, switch, rejestrator)
- GPDN

– główny punkt dystrybucyjny nagłośnienia (zasilacz, wzmacniacz)

Proj. kabel zasilający YAKXS 5x16mm² l=7m
wejście przez fundament pod posadzkę w rurze osłonowej DNR φ 75

Uwaga:

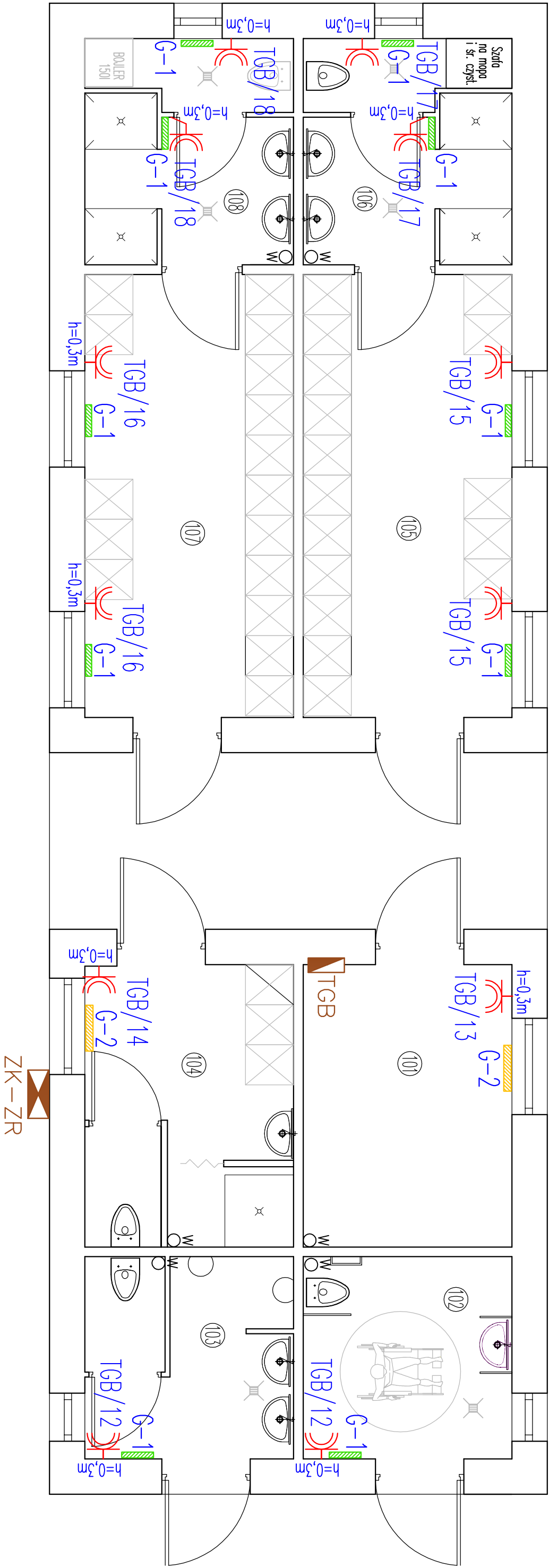
- Instalację elektryczną prowadzić podtylnikowo (pod warstwę tynku min. 5mm)
- Typ osprzętu podtylnikowy biały.

PROJEKT TECHNICZNY			
Nazwa obiektu lub zamierzenia inwestycyjnego:		PRZEBUDOWA STADIONU MIEJSKIEGO W PIĄTKU WRAZ Z NIEZBĘDNIĄ INFRASTRUKTURĄ TECHNICZNĄ	
Adres obiektu:		99-120 PIĄTEK UL. SZKOLNA DZ. NR EW. 853/17, 853/18	
Branża:		ELEKTRYCZNA	
Inwestor:		GMINA PIĄTEK 99-120 PIĄTEK UL. RYNEK 16	
Przedmiot rysunku:		PLAN INSTALACJI SIŁY I GNIAZD WTYCZKOWYCH	
Projektant branzy elektrycznej:		Podpis:	
Projektant branży elektrycznej:		Podpis:	
Nr rys. / Format:		Skala:	
E-5		1:50	
Data:		12.2024r.	
Projektant branży elektrycznej:		Podpis:	

RZUT PRZYZIEMIĄ

skala 1:50

ZESTAWIENIE POMIESZCZEŃ PRZYZIEMIE			
Nr	Opis	Posadzka	Powierzchnia
101	POM. MAGAZYNOWE	GRES	9,15
102	WC. NIEPEŁNOSPRAWNYCH	GRES	6,55
103	WC.	GRES	6,42
104	POM. SEDZIEGO	GRES	8,93
105	SZATNIA 1	GRES	14,35
106	ŁAZIENKA/WC	GRES	7,14
107	SZATNIA 2	GRES	14,35
108	ŁAZIENKA/WC	GRES	7,14
SUMA ŁĄCZNA (m2)			74,03



Legenda:

- TG

– proj. tablica główna budynku
- ZK – ZR

– proj. złącze zasilajaco – rozdzielcze
- gniazdo pojedyncze 230V/16A na h=0,3m, p/t, IP44
- TGB/15

– adres obwodu: rozdzielnica/numer obwodu
- G-1

– grzejnik elektryczny ścienny o wym.
wys.470/szer.345/gł.126 – moc 500W/230V
- G-2

– grzejnik elektryczny ścienny o wym.
wys.470/szer.470/gł.126 – moc 1000W/230V

Uwaga:

- Instalację elektryczną prowadzić podtylnkowo (pod warstwę tynku min. 5mm)
- Typ osprzętu podtylnkowy biały.
- Grzejniki montować na wys. max. 40cm. Montaż podtylnkowy

PROJEKT TECHNICZNY				
Nazwa obiektu lub zainwestowanego przedmiotu: Inwestor/Inwestorzy:		PRZEBUDOWA STADIONU MIEJSKIEGO W PIĄTKU WRAZ Z NIEZBĘDNĄ INFRASTRUKTURĄ TECHNICZNĄ		
Adres obiektu:		99-120 PIĄTEK UL. SZKOŁNA DZ. NR EW. 853/17, 853/18		
Bransz:		ELEKTRYCZNA		
Investor:		GMINA PIĄTEK 99-120 PIĄTEK UL. RYNEK 16		
Przedmiot rys.:		Nr rys. / Format:		Skala:
PLAN INSTALACJI GNIĄZD WTYCZKOWYCH GRZEJNIKÓW		E-6		1:50
				Data:
Projektant branży elektrycznej:		12.2024r.		
Projektant branży elektrycznej:		Podpis:		
Projektant branży elektrycznej:		Podpis:		